



## BBULL PULSE

Inspeção de Vazamento para Garrafas PET e Latas

# ESPECIFICAÇÃO DO PRODUTO



## Geral

Recipientes vazando e recipientes com pressão baixa são problemas que dizem respeito diretamente à qualidade do produto (CO2 faltante) assim como todo o processo de produção.

Portanto, uma detecção confiável dessas falhas é obrigatória para qualquer fábrica que produz tais recipientes flexíveis.

A BBULL desenvolveu, com seu sistema patenteado "PULSE" um princípio totalmente novo que detecta essas falhas quase que sem contato com o recipiente.

O sistema é consistido basicamente pela ponte de inspeção, que é instalada no transporte, e o software de inspeção, que roda em uma unidade de processamento baseada no Windows.



Unidade de Medição

## Modo de Operação

Para a inspeção, um elemento de percepção é eletromagneticamente acelerado ao recipiente a ser inspecionado. Uma célula de medição altamente precisa controla, por múltiplas medições, a reflexão do elemento do recipiente. Recipientes mais duros mostram claramente diferenças na medição em relação a recipientes mais moles. Diferenças em relação ao padrão serão detectadas imediatamente e comparadas com os limites

ajustados. Recipientes com medição fora dos limites permitidos serão marcados como falhos e podem ser rejeitados.

## Aplicação

O princípio é especialmente qualificado para a inspeção de

- Oneway PET
- Latas de bebida
- Recipientes com dosagem de nitrogênio (ausente ou baixa dosagem)
- Bebidas carbonatadas (pressão ausente por conta de vazamentos)

Como local de instalação, nós recomendamos uma instalação após:

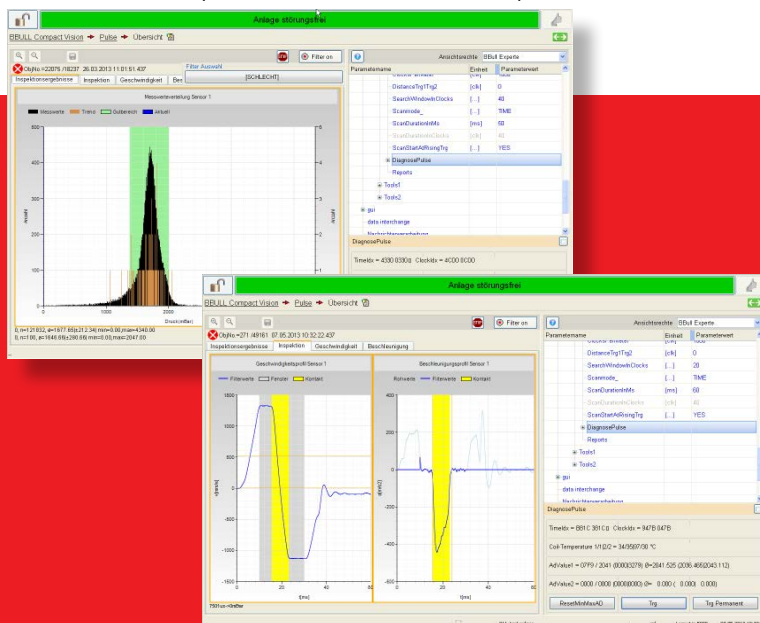
- Arrolhadora (para recipientes com dosagem de nitrogenio)
- após pasteurizador / aquecedor / resfriador (para bebidas carbonatadas)
- em combinação com inspeção de nível de enchimento, inspeção de código de data
- em combinação com um sistema de gerenciamento da enchedora / arrolhadora

## Software

- Estatísticas de produção / contadores (total, bons, sobrepressurizados, subpressurizados)
- Gráficos / diagrama de produção / histograma
- Auto rastreamento para compensar variações do processo
- Histórico de falhas
- Auto diagnóstico
- Detecção de falha em série

## Configuração do Sistema

- Ponte de inspeção com elemento de medição para instalação no transporte
- Gatilho de reconhecimento
- Ajuste de altura / caracol
- Controlador (BBULL PC 500 / BBULL PC 5000)



## Dados Técnicos

- Desempenho em recipientes por hora: \_\_\_\_\_ máx. 60.000
- Fornecimento de energia em Volts / Hertz: \_\_\_\_\_ 230 / 50/60
- Proteção: \_\_\_\_\_ IP 54
- Faixa de temperatura em °C: \_\_\_\_\_ 5 – 42
- Dim. Ponte Inspeção (LxAxP) em mm: \_\_\_\_\_ 170x350x240
- Faixa de medição em bar: \_\_\_\_\_ 0 - 3,0

BBULL DO BRASIL LTDA • Av. Alfredo Ignácio Nogueira Penido, 335. Sala 1302  
Pq. Residencial Aquáriu • São José dos Campos-SP • CEP: 12246-000  
Telefone +55 (12) 3308-9840/9841 • www.bbull.com • bbull-brasil@bbull.com